

Projekt

LIEFERUNG VIII TRIEBENBACHSTRASSE

Bauherr



Gemeinnützige Salzburger
Wohnbaugesellschaft m.b.H.
Ignaz-Harrer-Straße 84
5020 Salzburg

Planer

ARGE Lechner & Lechner - Schallhammer
Priesterhausgasse 18
5020 Salzburg

Mag. art. et arch. Christine Lechner
+43662 882202
architekten@lechner-lechner.at
www.lechner-lechner.at

Arch. DI Johannes Schallhammer
+43662 875697
office@schallhammer.info
www.schallhammer.info

Geschoss

Rechtsform

Haus

Top

Zimmer

m²

2.Obergeschoss

Eigentum

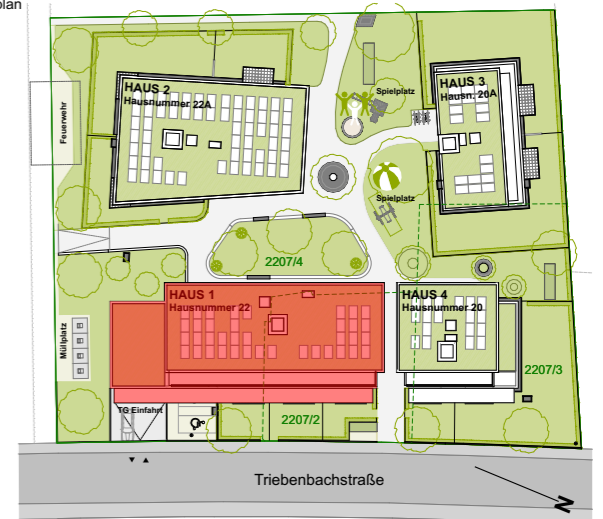
1

9

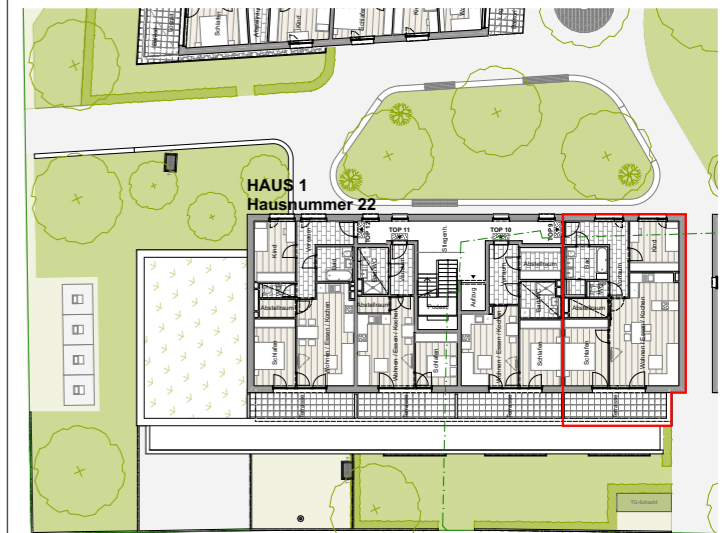
3

78,29

Lageplan



Geschossübersicht



LEGENDE

ELEKTROINSTALLATION	Verteiler
HAUSTECHNIKINSTALLATION	Nachströmelement
	Wohnungsübergabestation
	Heizkörper
	UNIBOX
	Fussbodenheizungsverteiler

Maßstab

Datum / Index

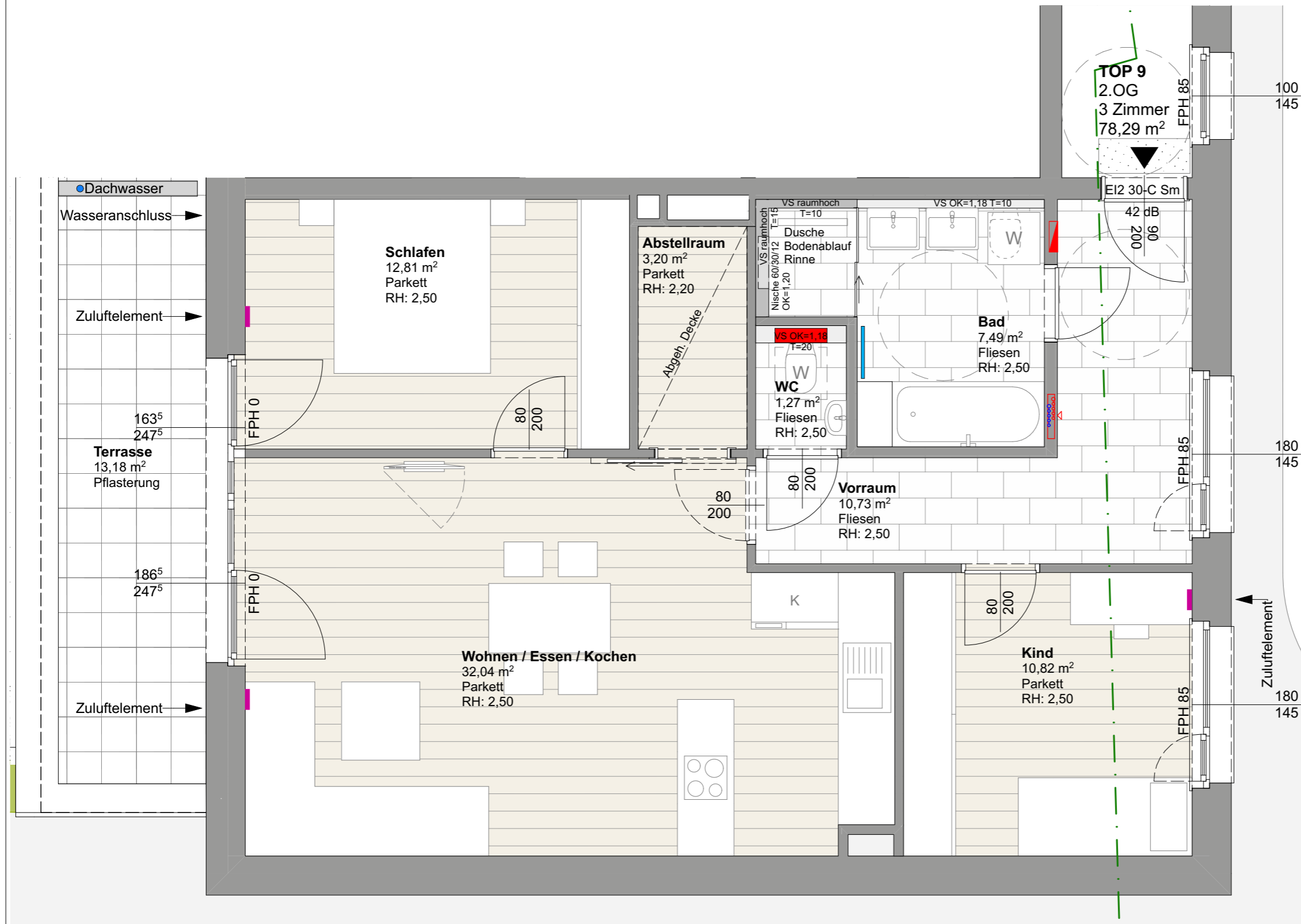
Bauaufsicht

HT / ET

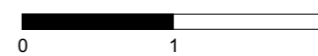
FREIGABE

1:50

08.05.2024 / B



Einrichtungsgegenstände in Bereichen vor Zuluftelementen dürfen eine maximale Höhe von 2,10m nicht überschreiten. Einrichtungsgegenstände sind von der Außenwänden um mind. 5cm abzurücken.
 Alle öffentbaren Fenster sind Drehkippenfenster, restliche Fenster sind fixverglast. Dargestellte Einrichtungsgegenstände sind unverbindliche Vorschläge, zulässige Bautoleranzen sind möglich, Planmaße sind Rohbaumaße.
 Für die Einrichtung gilt es Naturmaß zu nehmen. Geringfügige Flächenabweichungen aufgrund technischer oder behördlicher Erfordernisse können nicht ausgeschlossen werden. Allfällige strichliert dargestellte Sanitärgegenstände stellen die Umbaumöglichkeit auf barrierefreies Wohnen dar.



Projekt

LIEFERUNG VIII TRIEBENBACHSTRASSE

Bauherr



Gemeinnützige Salzburger
Wohnbaugesellschaft m.b.H
Ignaz-Harrer-Straße 84
5020 Salzburg

Planer

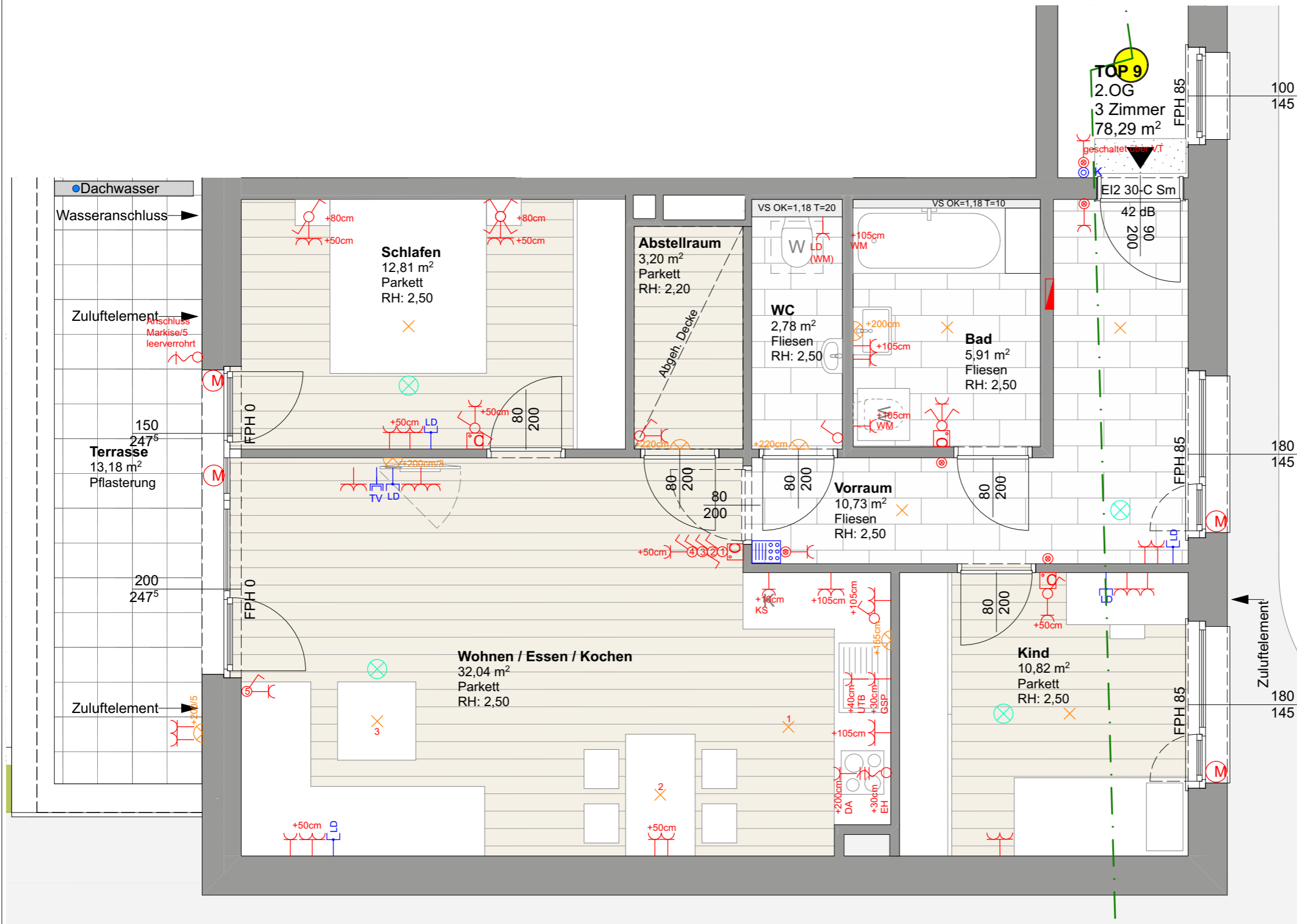
ARGE Lechner & Lechner - Schallhammer
Priesterhausgasse 18
5020 Salzburg

Mag. art. et arch. Christine Lechner Arch. DI Johannes Schallhammer
+43662 882202 +43662 875697
architekten@lechner-lechner.at office@schallhammer.info
www.lechner-lechner.at www.schallhammer.info

Geschoss	Rechtsform	Haus	Top	Zimmer	m2
2.Obergeschoss	Eigentum	1	9	3	78,29

LEGENDE ELEKTROINSTALLATIONEN

Gefahrenmelde/Überwachung	Kommunikation (Telefon/Daten)	Empfangstechnik (Antennen/SAT)
<ul style="list-style-type: none"> Heimrauchmelder 	<ul style="list-style-type: none"> Leerdose (+50cm) 	<ul style="list-style-type: none"> Antennendose (+50cm)
Leuchte (diverse)	Klingel-/Sprechanlage/ELA	Thermostat für E-Heizungen
<ul style="list-style-type: none"> Deckenauslass Wandauslass 	<ul style="list-style-type: none"> Sprechstelle/ Gegensprechstelle (+140cm) Klingeltaster (+105cm) 	<ul style="list-style-type: none"> Raumthermostat (+150cm)
Schalter	Steckdose	Dose/Kasten
<ul style="list-style-type: none"> Ausschalter (+105cm) Wechselschalter (+105cm) Serienschalter (+105cm) Taster mit Glühlampe (+105cm) 	<ul style="list-style-type: none"> Steckdose (+50cm) 2-fach Steckdose (+50cm) 3-fach Steckdose (+50cm) 	<ul style="list-style-type: none"> Anschluss 1-polig Anschluss mehrpolig Verteiler Jalousieanschluss



Einrichtungsgegenstände in Bereichen vor Zuluftelementen dürfen eine maximale Höhe von 2,10m nicht überschreiten. Einrichtungsgegenstände sind von der Außenwänden um mind. 5cm abzurücken.
 Alle offenbaren Fenster sind Drehkipfenster, restliche Fenster sind fixverglast. Dargestellte Einrichtungsgegenstände sind unverbindliche Vorschläge, zulässige Bautoleranzen sind möglich, Planmaße sind Rohbaumaße.
 Für die Einrichtung gilt es Naturmaß zu nehmen. Geringfügige Flächenabweichungen aufgrund technischer oder behördlicher Erfordernisse können nicht ausgeschlossen werden. Allfällige strichliert dargestellte Sanitärgegenstände stellen die Umbaumöglichkeit auf barrierefreies Wohnen dar.

Maßstab	Datum / Index	Bauaufsicht	HT / ET	FREIGABE
1:50	17.04.2023 / A			