

Projekt

LIEFERUNG VIII TRIEBENBACHSTRASSE

Bauherr



Gemeinnützige Salzburger
Wohnbaugesellschaft m.b.H
Ignaz-Harrer-Straße 84
5020 Salzburg

Planer

ARGE Lechner & Lechner - Schallhammer
Priesterhausgasse 18
5020 Salzburg

Mag. art. et arch. Christine Lechner
+43662 882202
architekten@lechner-lechner.at
www.lechner-lechner.at

Arch. DI Johannes Schallhammer
+43662 875697
office@schallhammer.info
www.schallhammer.info

Geschoss	Rechtsform	Haus	Top	Zimmer	m ²
1.Obergeschoss	Eigentum	1	6	2	48,01

LEGENDE

ARCHITEKTUR

Raumhöhe RH = 2,50 Meter
(Abweichende Raumhöhen sind im Plan dargestellt)



Wendekreis Rollstuhl

ELEKTROINSTALLATION



Verteiler

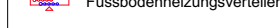
HAUSTECHNIKEINSTALLATION



Nachströmelement



UNIBOX



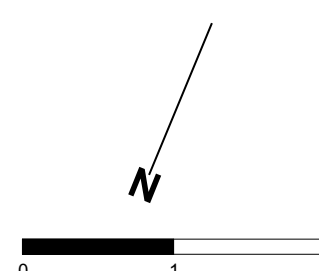
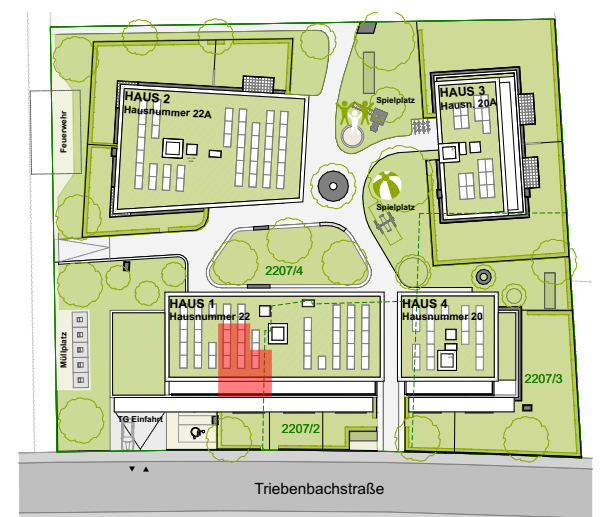
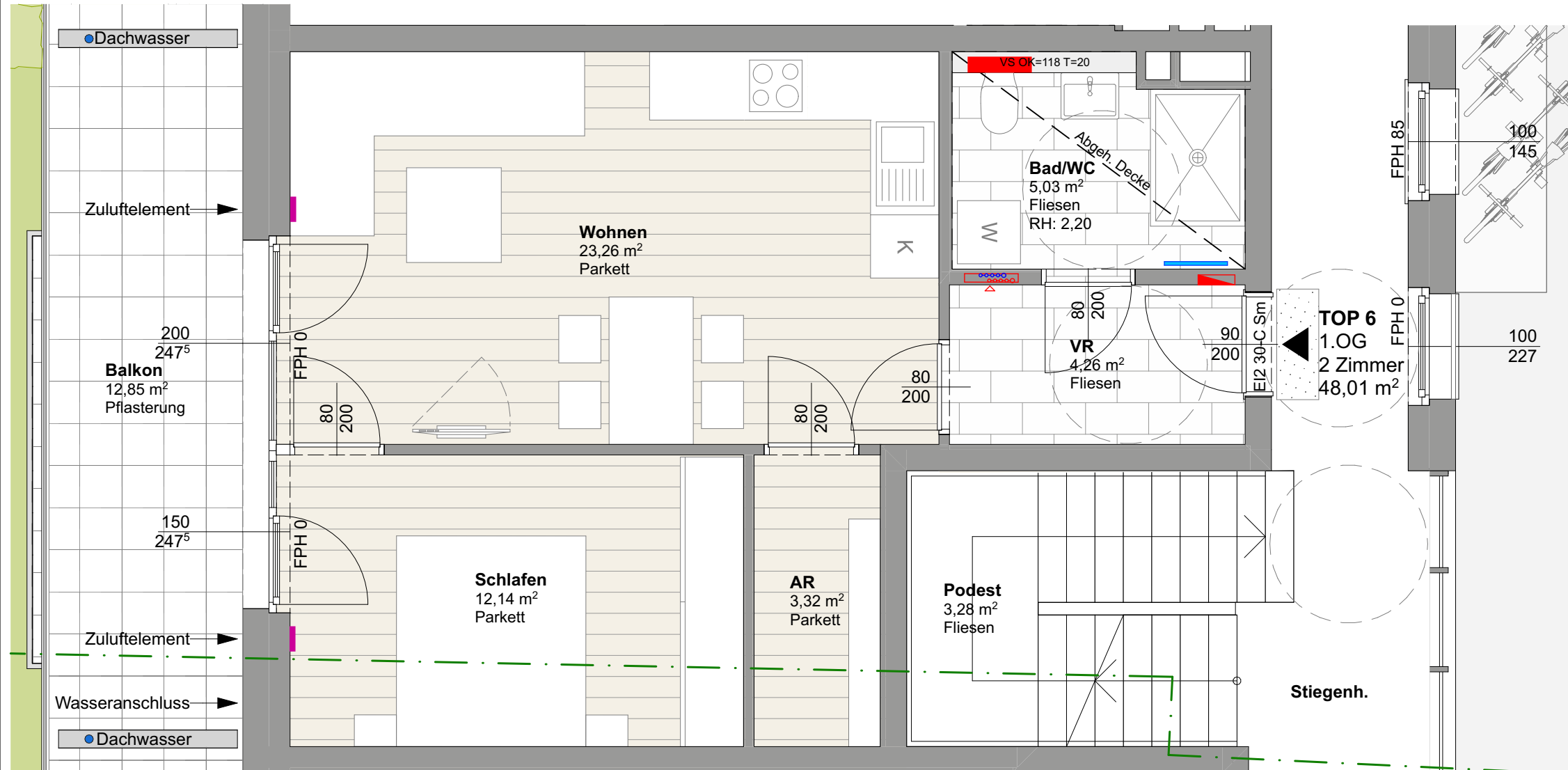
Wohnungsübergabestation



Fussbodenheizungsverteiler



Heizkörper



Einrichtungsgegenstände in Bereichen vor Zuluftelementen dürfen eine maximale Höhe von 2,10m nicht überschreiten. Einrichtungsgegenstände sind von der Außenwänden um mind. 5cm abzurücken.
Alle offenbaren Fenster sind Drehkippenfenster, restliche Fenster sind fixverglast. Dargestellte Einrichtungsgegenstände sind unverbindliche Vorschläge, zulässige Bautoleranzen sind möglich, Planmaße sind Rohbaumaße.
Für die Einrichtung gilt es Naturmaß zu nehmen. Geringfügige Flächenabweichungen aufgrund technischer oder behördlicher Erfordernisse können nicht ausgeschlossen werden. Allfällige strichliert dargestellte Sanitärgegenstände stellen die Umbaumöglichkeit auf barrierefreies Wohnen dar.

Maßstab	Datum / Index	Bauaufsicht	HT / ET	FREIGABE
1:50	06.12.2022			

Projekt

LIEFERUNG VIII TRIEBENBACHSTRASSE

Bauherr



Gemeinnützige Salzburger
Wohnbaugesellschaft m.b.H
Ignaz-Harrer-Straße 84
5020 Salzburg

Planer

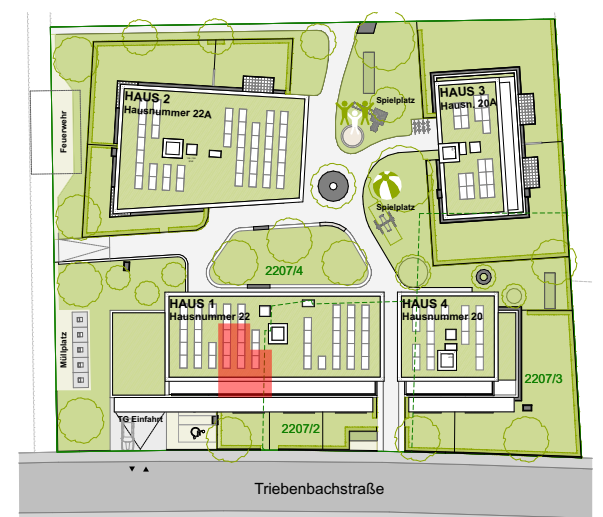
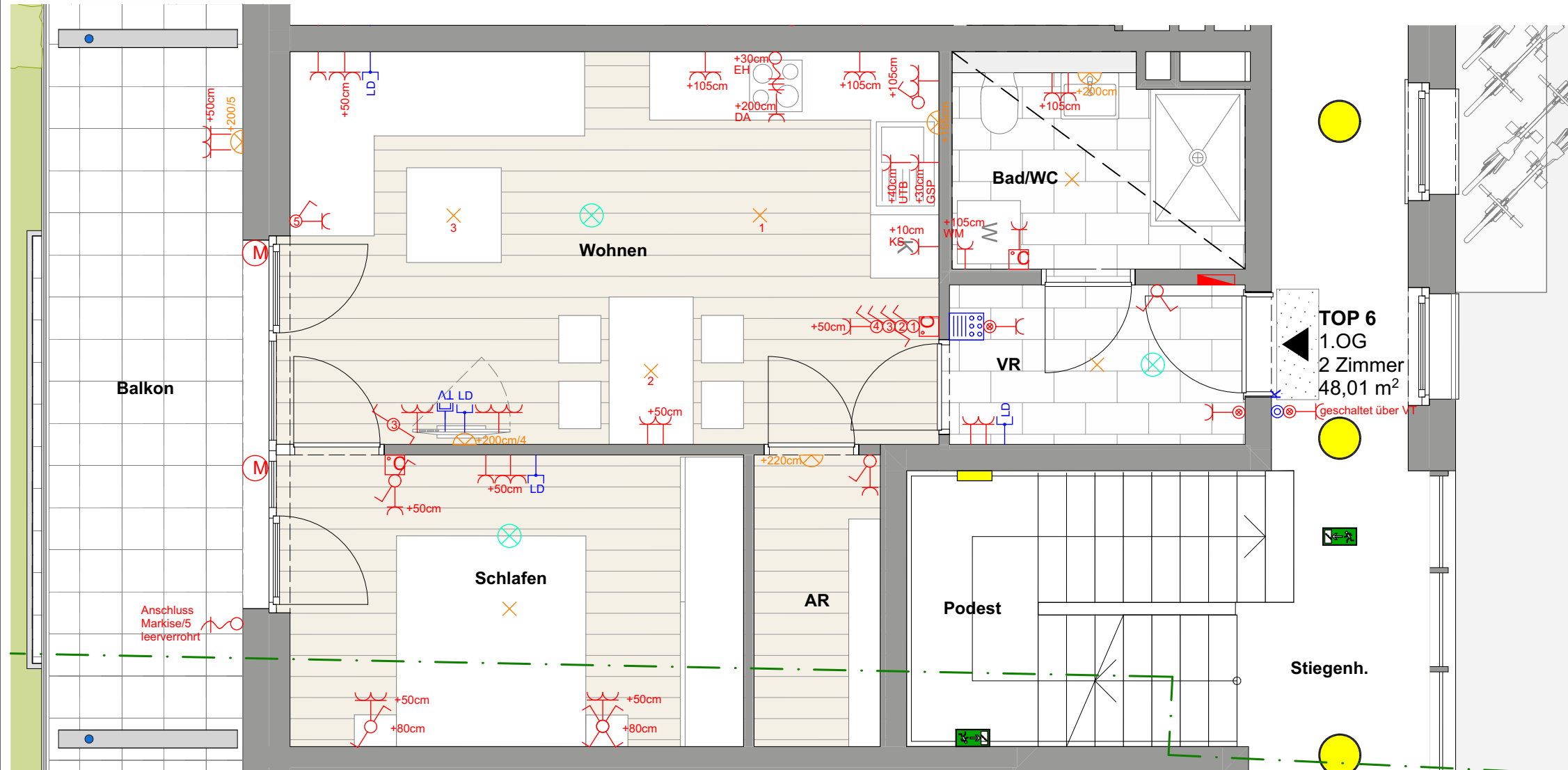
ARGE Lechner & Lechner - Schallhammer
Priesterhausgasse 18
5020 Salzburg

Mag. art. et arch. Christine Lechner Arch. DI Johannes Schallhammer
+43662 882202 +43662 875697
architekten@lechner-lechner.at office@schallhammer.info
www.lechner-lechner.at www.schallhammer.info

Geschoss	Rechtsform	Haus	Top	Zimmer	m2
1.Obergeschoss	Eigentum	1	6	2	48,01

LEGENDE ELEKTROINSTALLATIONEN

Gefahrenmelde/Überwachung	Kommunikation (Telefon/Daten)	Empfangstechnik (Antennen/SAT)
⊗ Heimrauchmelder	—LD Leerdose (+50cm)	—⊔ Antennendose (+50cm)
Leuchte (diverse)	Klingel-/Sprechanlage/ELA	Thermostat für E-Heizungen
× Deckenauslass	⊔ Sprechstelle/ Gegensprechstelle (+140cm)	⊔ Raumthermostat (+150cm)
∇ Wandauslass	⊙ K Klingeltaster (+105cm)	
Schalter	Steckdose	Dose/Kasten
⊖ Ausschalter (+105cm)	⊖ Steckdose (+50cm)	⊖ Anschluss 1-polig
⊖ Wechselschalter (+105cm)	⊖ 2-fach Steckdose (+50cm)	⊖ Anschluss mehrpolig
⊖ Serienschalter (+105cm)	⊖ 3-fach Steckdose (+50cm)	⊖ Verteiler
⊖ Taster mit Glühlampe (+105cm)		⊖ Jalousieanschluss



Einrichtungsgegenstände in Bereichen vor Zuluftelementen dürfen eine maximale Höhe von 2,10m nicht überschreiten. Einrichtungsgegenstände sind von der Außenwänden um mind. 5cm abzurücken.
Alle offenbaren Fenster sind Drehkipfenster, restliche Fenster sind fixverglast. Dargestellte Einrichtungsgegenstände sind unverbindliche Vorschläge, zulässige Bautoleranzen sind möglich, Planmaße sind Rohbaumaße.
Für die Einrichtung gilt es Naturmaß zu nehmen. Geringfügige Flächenabweichungen aufgrund technischer oder behördlicher Erfordernisse können nicht ausgeschlossen werden. Allfällige strichliert dargestellte Sanitärgegenstände stellen die Umbaumöglichkeit auf barrierefreies Wohnen dar.

Maßstab	Datum / Index	Bauaufsicht	HT / ET	FREIGABE
1:50	06.12.2022			